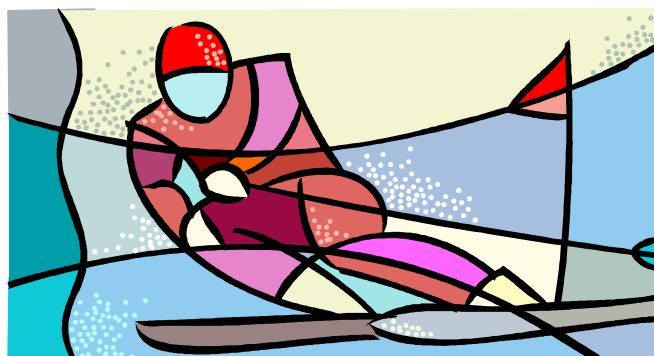


-2025年-

第55回
加盟クラブ対抗
スキー大会



主催: 高崎市スキー連盟

主管: 高 崎 ク ラ ブ
沖 電 気

会場: ホワイトワールド尾瀬岩鞍

期日: 令和7年2月24日

第55回加盟クラブ対抗スキー大会 大会要項

- ①期 日 令和7年2月24日
 ②会 場 ホワイトワールド尾瀬岩鞍 沢コース・ファミリーコース
 ③主管クラブ 高崎クラブ 沖電気
 ④競 技 大回転1本
 ⑤組別・出走順

出走順	クラス
1	女子小学生以下
2	男子小学生以下
3	女子60才以上
4	女子50才代
5	女子40才代
6	女子39才以下
7	男子70才以上
8	男子60才代
9	男子50才代
10	男子40才代
11	男子30才代
12	男子29才以下

※年齢は大会当日年齢

- ⑥競技規則 1) スタートは、オープン競技・クラブ対抗競技の順で、クラブ対抗競技は年代毎に行う。
 2) SAJ競技規則に準拠する。なお、出場者はスキーブレーキをつけること。
 3) 同タイムの場合は後者(スタート)を上位とする。

⑦日 程

2月24日(月)	8:00	受付開始(スキースクール横大会本部)
	9:00	開会式
	9:45	インスペクション開始
	10:35	前走スタート
	10:45	競技開始
	15:30予定	閉会式

- ⑧表 彰 1) 団体の部は3位まで表彰する。
 2) 個人の部は各組6位まで表彰する。
 3) クラブ対抗競技の得点は、1位の得点を20点、2位を18点、3位を16点、4位を15点とし以下1点減点法とし、18位以下は全て1点とする。
 4) 男女それぞれの総合ラップの選手には、高崎カップを授与する。
- ⑨競技役員 旗門員については、相当数の人数を必要とするため参加選手全員の協力により大会運営に当たるものとする。各クラブに割り当てますのでご協力お願いします。
- ⑩そ の 他 1) クラッシュヘルメットを着用して下さい。
 2) 主催者は競技中の負傷者の応急処置及び必要に応じ医療機関への搬送は行いますが、その後の責任は負いません。
 3) ゼッケンはゴールにて必ず返却して下さい。
 4) 主幹クラブは大会準備のため、7:45に大会本部に集合して下さい。

第55回加盟クラブ対抗スキー大会役員

会		長	堀口 哲			
副	会	長	曾根 光広	関根 信雄	小林 健悟	
委	員	長	高田 津樹夫			
副	委	員	長	本間 澄行	神澤 こずえ	
委		員	鳥屋 高弘	沢田 毅志		

競技役員

* 技 術 代 表		長	高田 津樹夫			
* 競 技 委 員		長	堀口 哲			
* 主 審		審	小林 健悟			
副 審		審	本間 澄行			
コ ー ス 係		長	深井 善朗			
コ ー ス 係			高橋 文春	小林 健悟	桜井 信彦	
			伊丹 高保			
旗 門 審 判 係		長	野口 沙織			
旗 門 審 判 係			富樫 智浩	小野塚 仁		
旗 門 審 判 員			各クラブより2名以上選出			
ス タ ー ト 審 判			宮崎 良高	関川 典子		
ス タ ー ト 係			澤部 慧	吉田 智慧		
フ ィ ニ ッ シ ュ 審 判			関根 信雄			
フ ィ ニ ッ シ ュ 係			桜井 隆行			
計 時 計 算 係		長	中井 保幸			
計 時 計 算 係			ホワイトワールド尾瀬岩鞍			
記 録 係			福島 建			
掲 示 係			本間 澄行			
庶 務 係			福島 建	本間 澄行		
掲 示・庶 務・セ ッ ク シ ョ ン 係			土屋 翔平	桜井 隆行		
セ ッ タ ー			澤部 慧			
前 走			堀口 哲			

*印はジュリーメンバー

大会役員は変更になる場合があります。

第55回加盟クラブ対抗スキー大会

クラス	ゼッケン	氏名	所属	タイム	順位	備考
女子小学生以下	1	三橋 百花	ONELINE			
男子小学生以下	10	三橋 昊	ONELINE			
女子60才以上	20	五十嵐 春江	アラモード			
	21	原田 洋子	ONELINE			
	22	澤部 和子	EVERKIDS			
	23	安達 ゆかり	EVERKIDS			
女子50才代	30	関川 典子	ライネファミリー			
	31	悴田 敦子	アラモード			
	32	大野 雅代	アドヴァンス			
	33	吉田 千寿子	EVERKIDS			
	34	杉野 真紀子	アラモード			
	35	田口 広子	アラモード			
女子40才代	40	鎌田 美恵子	アラモード			
	41	野口 沙織	高崎クラブ			
女子39才以下	50	吉田 智慧	EVERKIDS			
	51	大澤 彩	EVERKIDS			

第55回加盟クラブ対抗スキー大会

クラス	ゼッケン	氏名	所属	タイム	順位	備考
男子70才以上	60	関口 智正	EVERKIDS			
	61	五十嵐 永次	アラモード			
	62	田子 博雄	アドヴァンス			
	63	木檜 信次	ライネファミリー			
	64	西野 宏	高崎クラブ			
	65	上野 節夫	クシダ			
	66	岩崎 浩	ONELINE			
	67	田子 誠一	アドヴァンス			
	68	佐藤 義生	高崎クラブ			
	69	田口 正美	クシダ			
	70	横坂 忠	高崎クラブ			
	71	山田 秀弘	クシダ			
男子60才代	80	青木 保雄	シーハイル			
	81	丸橋 比左士	アドヴァンス			
	82	横田 裕一	市役所			
	83	笠原 喜好	クシダ			
	84	渥美 昌明	EVERKIDS			
	85	眞庭 達也	ONELINE			
	86	鳥屋 高弘	高崎クラブ			
	87	小板橋 俊介	シーハイル			
	88	関根 信雄	アドヴァンス			
	89	長谷川 隆志	市役所			
	90	澤部 明宏	EVERKIDS			
	91	星野 天	高崎クラブ			
	92	佐々木 伸	シーハイル			
	93	新井 紀弘	市役所			
	94	黒田 真右	EVERKIDS			
	95	松島 直樹	高崎クラブ			
96	伊丹 高保	シーハイル				

第55回加盟クラブ対抗スキー大会

クラス	ゼッケン	氏 名	所 属	タ イ ム	順 位	備 考
男子50才代	100	中原 照倫	シーハイル			
	101	小林 健悟	高崎クラブ			
	102	中井 保幸	ONELINE			
	103	深井 善朗	沖電気			
	104	高田 津樹夫	Team R			
	105	桜井 信彦	クシダ			
	106	本間 澄行	市役所			
	107	富樫 智浩	アラモード			
	108	高橋 文春	高崎クラブ			
	109	小野塚 仁	沖電気			
	110	城田 雅之	クシダ			
	111	山口 光之	アラモード			
	112	加藤 壱雄	高崎クラブ			
	113	宮崎 良高	沖電気			
	114	杉野 昭仁	アラモード			
	115	吉田 俊一	高崎クラブ			
116	小用 研二	アラモード				
男子40才代	120	櫻井 隆行	シーハイル			
	121	黒田 英孝	EVERKIDS			
男子30才代	130	西野 敬祥	高崎クラブ			
	131	澤部 慧	EVERKIDS			
	132	萩原 毅	アラモード			
	133	中島 陵	EVERKIDS			
	134	大村 雄介	EVERKIDS			
男子29才以下	140	中井 一成	ONELINE			
	141	吉田 茂暉	EVERKIDS			
	142	安達 悠太	EVERKIDS			
	143	安達 稜馬	EVERKIDS			
	144	安達 一心	EVERKIDS			

クラブ対抗役員作業概要

日程	時刻	庶務係	コース係	旗門審判係	スタート・フィニッシュ係
作業開始	7:30 7:45	(大会本部) ・受付準備 ・クラブゼッケン配布 ・旗門審判器材 ・役員機材 ・役員リフト券 ・役員日当 ・前走ゼッケン	(大会本部で受付) コース準備 ※ポール・旗・レンチ などどこから出し・どこへしまうのか事前にスキー場に確認しておくこと 機材確保 ドリル確保 無線確保 ※主管クラブ召集 (コース内) ポールセット ・機材確保 ・セッター指示	(大会本部で受付) コース準備 マーキング確保 ナンバリング確保 無線確保 (コース内) ポールセット ナンバリング マーキング	(大会本部で受付) ※スタート・フィニッシュ記録 表機材確保 ※無線確保 コース準備 ※コース係に協力
受付開始	8:00	(大会本部) クラブ受付 役員受付 前走受付 機材配布 無線配布 開会式準備(ゴールエリア) 放送指示 式次第 マイク 役員紹介	(コース内) コースインスペクション 主管クラブ作業割振り	(コース内) 旗門員配置確認	(スタート)(ゴール) 審判配置
コース インスペク ション	9:45	(コース内) コースインスペクション 主管クラブ作業割振り	(コース内) コース整備 ※競技終了までに旗門員に機材の片づけ方を指示しておくこと	(コース内) スタンバイ	点呼 ゴールハウスと連絡を取 合い進行を補助
前走 スタート	10:35	・掲示スタンバイ ・ゼッケン回収スタンバイ	(コース内) コース整備 ※競技終了までに旗門員に機材の片づけ方を指示しておくこと	(コース内) スタンバイ	点呼 ゴールハウスと連絡を取 合い進行を補助
競技開始	10:45	(ゴールエリア) 主管クラブ作業割振り ・掲示 ・ゼッケン回収 ※回収後不足確認 (ゼッケン係)	※旗門員に整備などを指示 コース整備	カテゴリ毎のスタート記録・ジャッジペーパーを回収。計時計算係へ届ける コース整備	スタート・フィニッシュ審判 点呼 ※カテゴリ毎にスタート記録を旗門審判係に渡し、計時計算係へ届ける。フィニッシュも同様
競技終了 (予定)	13:00	(大会本部) ゼッケン不足確認 旗門審判員機材回収 役員機材回収 無線回収 閉会式準備 放送指示 式次第 マイク 賞状印刷	(コース内) 後かたづけ ※機材の片づけの指示をする (大会本部) 機材返却 ドリル返却 無線返却 閉会式準備	(コース内) スタート記録・ジャッジペーパー回収計時計算係へ (大会本部) 機材返却 ナンバリング返却 マーキング返却 後片づけ 閉会式準備	※速やかに全てのスタート記録を旗門審判係に渡し、計時計算係へ届ける。 ※フィニッシュ審判は計時計算係へフィニッシュ記録表を届ける (大会本部) 機材返却 後片づけ 閉会式準備
閉会式 (予定)	15:30	(大会本部前) 時間変更は放送にて連絡			
大会終了		(大会本部) 後片づけ・機材返却 (コインランドリー) ゼッケン乾燥			

日程	時刻	計時計算係	主審・副審	TD・競技委員長
作業開始	7:30	(大会本部で受付) ※機材確保 ※無線確保		
	7:45	※庶務係に協力	※競技進行状況を監視	※競技進行状況を監視
受付開始	8:00	※コース係に協力 (ゴールハウス) スキー場オペレーター との打合わせ 当日に選手が追加された 場合は、オペレーターに連絡 対処する。		(コース内) ジュリーインスペクション
コース インスペク [○] ン	9:45	※各方面と連絡を取り、 準備状況を確認、 競技の進行をオペ レーターに指示	(コース内) ジュリーインスペク [○] ン	(コース内) ジュリーインスペク [○] ン
前走 スタート	10:35	※ゴールハウス内待機 オペレーターと計時の確認 スタート・ゴールの連絡状況 確認	(ゴールハウス) スタンバイ ※ジャッジペーパー確認 ※失格の判定	
競技開始	10:45	回収されたスタート・ フィニッシュ記録・ ジャッジペーパーを受取り オペレーターに伝える。 ※各カテゴリの仮掲示 が出来たら、掲示係に 掲示を支持 ※公式記録を主審へ ※再レースの対応	※競技中はゴールハウス 内に待機。回収された スタート・フィニッシュ記録・ ジャッジペーパーを受取り 判定をする。 公式記録にサイン	※状況を監視。コース 係に整備などを指示
競技終了 (予定)	13:00	※全ての選手が滑走 後ジャッジペーパー・スター ト記録・フィニッシュ記録を 確認。公式記録を作成 ※公式記録を主審へ ※公式記録を庶務係に渡 す。	※全ての選手が滑走 後ジャッジペーパー・スター ト記録・フィニッシュ記録を 確認。公式記録を作成 ※公式記録にサイン	
閉会式 (予定)	15:30	(大会本部前) 時間変更は放送にて連絡		
大会終了		(大会本部) 後片づけ・機材返却 (コインランドリー) ゼッケン乾燥		

諸注意事項

1. 大会本部について
 - ・ 大会本部は例年同様スキースクール横となります。
2. 開会式及び閉会式は実施します
3. 競技上の諸注意
 - ・ コースインスペクション時には小・中学生優先にご協力ください。
 - ・ コースインスペクション時、ゼッケンが見えるように着用してください。
 - ・ 競技中、スイッチバックは禁止です、転倒による旗門不通過や、板が外れたなどのトラブルの場合はすみやかにコース外に退避してください。
 - ・ 各チーム、選手が旗門をされている場合につきましては、スタート時間優先で行動してください。
4. 競技スケジュール
 - 8:00 受付開始(スキースクール横大会本部)

 - 9:00 開会式

 - 9:45 インスペクション開始

 - 10:35 前走スタート

 - 10:45 競技開始

 - 15:30 閉会式 * 開始時間変更の場合は放送にてご連絡いたします



Takasaki Ski Association

～第55回～

加盟クラブ対抗スキー大会